

**Прайс – лист на торговую мебель производства
совместного украинско-датского предприятия
«Порса-Украина».**


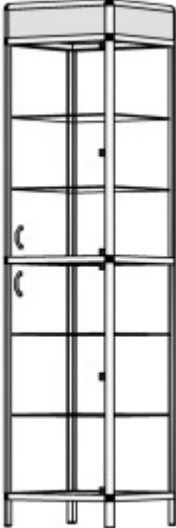
Предприятие предлагает:

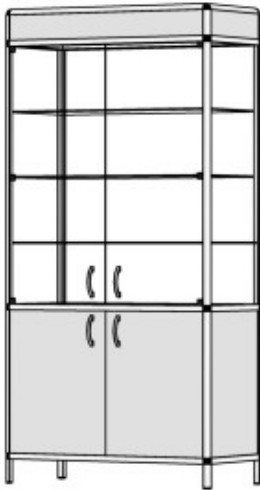
- ✓ Консультации по выбору оборудования, рекомендации специалистов.

- ✓ Изготовление торговой мебели с учетом индивидуальных размеров и поверхностей.

- ✓ Виртуальное решение расположение мебели с учетом индивидуальных особенностей помещения, оптимальное цветовое решение.

- ✓ Доставка, установка, монтаж мебели в любую точку Украины. Гарантийное и послегарантийное обслуживание.

1. Витрины выставочные.		
Внешний вид (конструкция)	Название изделия, краткое техническое описание, цена (грн. с НДС за единицу)	
	В-1	4344
	Витрина выставочная	
	Базовые размеры: 50x50x200 см	
	<p>Витрина состоит из трёх частей.</p> <p>1. Верхняя часть витрины высотой 10 см. (без профиля) со всех сторон обшита материалом ДСП меламин. Внутри топа расположены две лампы дневного света, которые прикрыты пластиком молочного цвета.</p> <p>2. Выставочная часть высотой 118 см (без профиля) со всех сторон обшита калёным полированным стеклом, толщиной 5 мм. Внутри, равномерно по высоте, расположены три стеклянные полки с возможностью регулировки +/- 5 см.</p> <p>3. Нижняя часть высотой 50см. со всех сторон обшита материалом ДСП меламин, лицевая часть — распашная дверца. Внутри расположена одна съёмная полка. Изделие расположено на ножках, высотой 12 см., с регулируруемыми опорами.</p>	
Дополнительные возможности:		
Примечание: *- для индивидуального заказа используйте форму № 1.		
	В-2	4506
	Витрина выставочная	
	Базовые размеры: 50x50x200 см	
	<p>Витрина состоит из двух частей.</p> <p>1. Верхняя часть витрины высотой 10 см. (без профиля) со всех сторон обшита материалом ДСП меламин. Внутри топа расположены две лампы дневного света, которые прикрыты пластиком молочного цвета.</p> <p>2. Выставочный модуль высотой 170,5 см (без профиля) со всех сторон обшит калёным полированным стеклом, толщиной 5 мм. Модуль разделён на две равные по высоте части перемычкой. Внутри расположены 5 стеклянных полки с возможностью регулировки +/- 5 см.</p> <p>Изделие расположено на ножках, высотой 12 см., с регулируемыми опорами.</p>	
Дополнительные возможности:		
Примечание: *- для индивидуального заказа используйте форму № 1.		



В-3

Витрина выставочная.

5628

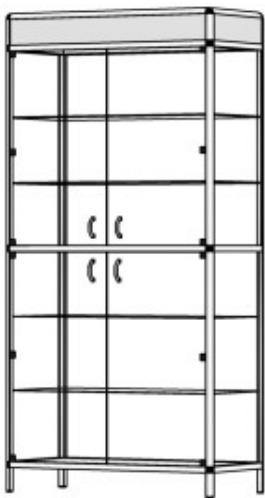
Базовые размеры: 100x50x200 см

Витрина состоит из трёх частей.

1. Верхняя часть витрины высотой 10 см. (без профиля) со всех сторон обшита материалом ДСП меламин. Внутри топа расположены две лампы дневного света, которые прикрыты пластиком молочного цвета.
2. Выставочная часть высотой 118 см. (без профиля) со всех сторон обшита калёным полированным стеклом, толщиной 5 мм. Внутри равномерно по высоте расположены три стеклянные полки с возможностью регулировки +/- 5 см.
3. Нижняя часть высотой 50 см. со всех сторон обшита материалом ДСП меламин. лицевая часть — распашная дверца. Внутри расположена одна съёмная полка. Изделие расположено на ножках, высотой 12 см., с регулируемыми опорами.

Дополнительные возможности:

Примечание: *- для индивидуального заказа используйте форму № 1.



В-4

Витрина выставочная.

5772

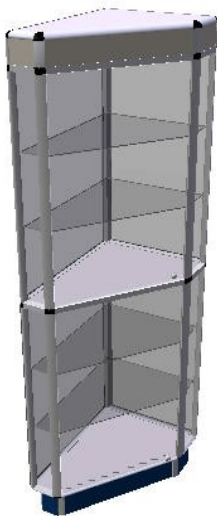
Базовые размеры: 100x50x200 см

Витрина состоит из двух частей.

1. Верхняя часть витрины, высотой 10 см. (без профиля), со всех сторон обшита материалом ДСП меламин. Внутри топа расположены две лампы дневного света, которые прикрыты пластиком молочного цвета.
 2. Выставочный модуль высотой 170,5 см. (без профиля) со всех сторон обшит калёным полированным стеклом, толщиной 5 мм. С лицевой части расположены 4 распашные дверцы. Модуль разделён перемычкой на две равные по высоте части. Внутри расположены 5 стеклянных полок с возможностью регулировки +/- 5 см.
- Изделие расположено на ножках, высотой 12 см., с регулируемыми опорами.

Дополнительные возможности:

Примечание: *- для индивидуального заказа используйте форму № 1.



В-5

Витрина выставочная угловая.

4116



Базовые размеры: 50x50x200 см

Витрина состоит из двух частей.

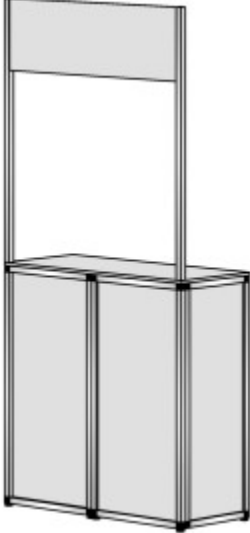

1. Верхняя часть витрины высотой 10 см. (без профиля) со всех сторон обшита материалом ДСП меламин. Внутри топа расположены две лампы дневного света, которые прикрыты пластиком молочного цвета.
 2. Выставочный модуль высотой 170,5 см. (без профиля) с лицевой и боковых сторон обшита калёным полированным стеклом, толщиной 5 мм., с тыльной стороны — ДСП меламин. С лицевой части расположены распашные дверцы. Модуль разделён перемычкой на две равные по высоте части. Внутри расположены 5 полок с возможностью регулировки +/- 5 см. Средняя полка - ДСП меламин.
- Изделие расположено на цоколе, высотой 12 см., с регулируемыми опорами.

Дополнительные возможности:

Примечание: *- для индивидуального заказа используйте форму № 1.

	Вн-1 Витрина настенная	2004
	Базовые размеры: 100x25x95 см	
	Витрина состоит из двух частей. 1.Верхний топ, высотой 10 см. (без профиля), со всех сторон обшит материалом ДСП меламин. Внутри топа расположены две лампы дневного света, которые прикрыты пластиком молочного цвета. 2.Выставочная часть высотой 62,5 см. (без профиля) с боковых и лицевой частей обшиты калёным полированным стеклом, толщиной 5 мм. Тыловая часть обшита ДСП меламин. С лицевой части витрины расположены распашные дверцы. Внутри равномерно по высоте расположены три стеклянные полки, толщиной 5 мм., с возможностью регулировки +/- 5 см.	
Дополнительные возможности: Примечание: *- для индивидуального заказа используйте форму № 1.		
	Вн-2 Витрина настенная	1698
	Базовые размеры: 100x25x80 см	
	Витрина с боковых и лицевой сторон обшита калёным полированным стеклом, толщиной 5 мм. Тыльная, верхняя и нижняя части обшиты ДСП меламин. С лицевой части витрины расположены распашные дверцы. Внутри равномерно по высоте расположены три стеклянные полки 5 мм. с возможностью регулировки +/- 5 см.	
Дополнительные возможности: Примечание: *- для индивидуального заказа используйте форму № 1.		

2. Прилавки		
Внешний вид (конструкция)	Название изделия, краткое техническое описание, цена (грн. с НДС за единицу)	
	П-1 Прилавок	2118
	Базовые размеры: 100x50x90 см	
	Прилавок состоит из двух частей: 1. Выставочная часть высотой 15 см. (без профиля) с лицевой, тыльной и верхней частью обшита калёным стеклом, толщиной 5 мм. 2. Нижняя часть со всех сторон обшита материалом ДСП меламин. С тыльной стороны расположены распашные дверцы. Внутри прилавка размещена одна съёмная полка. Изделие расположено на ножках, высотой 12 см., с регулируемыми опорами.	
	Дополнительные возможности: Примечание: *- для индивидуального заказа используйте форму № 1.	
	П-2 Прилавок	2406
	Базовые размеры: 100x50x90 см	
	Прилавок с лицевой стороны обшит калёным полированным стеклом, толщиной 5 мм. Внутри прилавка равномерно по высоте размещены две стеклянные полки с возможностью регулировки +/- 5 см. Верхняя полка глубиной 20 см. С тыльной стороны прилавка расположены раздвижные дверцы с замком. Материал изготовления дверей и боковых сторон материал ДСП меламин. Изделие расположено на ножках, высотой 12 см., с регулируемыми опорами.	
	Дополнительные возможности: Примечание: *- для индивидуального заказа используйте форму № 1.	
	П-3 Прилавок	1902
	Базовые размеры: 100x50x90 см	
	Прилавок со всех сторон обшит материалом ДСП меламин. С тыльной стороны изделия расположены раздвижные дверцы с замком. Внутри прилавка размещены две съёмные полки. Изделие расположено на ножках, высотой 12 см., с регулируемыми опорами	
	Дополнительные возможности: Примечание: *- для индивидуального заказа используйте форму № 1.	

	Пм-1 Прилавок мобильный	3216
	Базовые размеры: 100x50x90(180) см	
	<p>Прилавок состоит из двух частей.</p> <p>1. Верхняя часть высотой 90 см.</p> <p>2. Нижняя часть высотой 90 см. со всех сторон обшита пластиком. Изделие расположено на регулируемых опорах. Основа изделия - анодированный алюминиевый каркас.</p> <p>Мобильный прилавок не заменим для выездной торговли, для промо-акций, презентаций, для работы на выставках.</p>	
<p>Дополнительные возможности: Примечание: *- для индивидуального заказа используйте форму № 1.</p>		
	WR-1 Стелаж пристенный с тумбой.	3174
	Базовые размеры: 100x35x190 см	
	<p>1. Верхняя часть высотой 150 см. состоит из двух алюминиевых направляющих и четырёх полок, равномерно размещённых по высоте. Полки регулируются по высоте.</p> <p>2. Нижняя часть высотой 28 см. (без ножек) со всех сторон обшита материалом ДСП меламин. С лицевой стороны расположены раздвижные дверцы. Изделие расположено на ножках, высотой 12 см, с регулируемыми опорами.</p>	
<p>Дополнительные возможности: Примечание: *- для индивидуального заказа используйте форму № 1.</p>		

3. Ролл бар	
Внешний вид (конструкция)	Название изделия, краткое техническое описание, цена (грн. с НДС за единицу)
 	РБ-1 Ролл бар
	Базовые размеры: 130х60х90 см 2274
	<p>Ролл-бар (передвижной прилавок) предназначенный для организации уличной торговли по разливу охлажденных напитков и пива.</p> <p>Наполнение: – влагоустойчивые плиты Ламис; (влагоустойчивая меламиновая фанера) – передвижение обеспечивают специальные резиновые колеса с тормозным механизмом;</p> <p>Цвет и размер:</p> <ul style="list-style-type: none"> • Цвет каркаса – серебряный • Цвет фанеры – светлое дерево <p>Ролл бар, изготовлен по технологии «PORSА» отличается своим презентабельным внешним видом, надежностью в эксплуатации, а так же возможностью легкой замены элементов при случаях повреждения. Идеальная форма поверхности дает возможность для нанесения логотипов.</p>
	<p>Дополнительные возможности: Примечание: *- для индивидуального заказа используйте форму № 1.</p>

С целью максимального сокращения времени для расчета цены изделия, предлагаем заполнить форму-заявку и отослать ее в любой удобной для Вас форме по указанным адресам:

Тел/факс. (044) 458-13-91, e-mail: info@porsa.com.ua

Форма 1	
Запрос на расчет цены индивидуального изделия.	
Выберите из предложенного	Отметка
1 Наименование базовой модели (код по каталогу)	
2 Размеры: (ниже указать желаемые размеры в см)	
➤ габаритные размеры (длина, глубина, высота), см.	
3 Материал обшивки внешнего каркаса: (отметить галочкой)	
➤ ДСП меламин (пластик 0.8 мкн), цвет	
➤ влагостойкий Ламис с покрытием пластиком МАХ (1.2 мм)	
➤ калёное полированное стекло 5 мм.	
4 Наличие розеток, доп. оборудование	
5 Дополнительные требования	